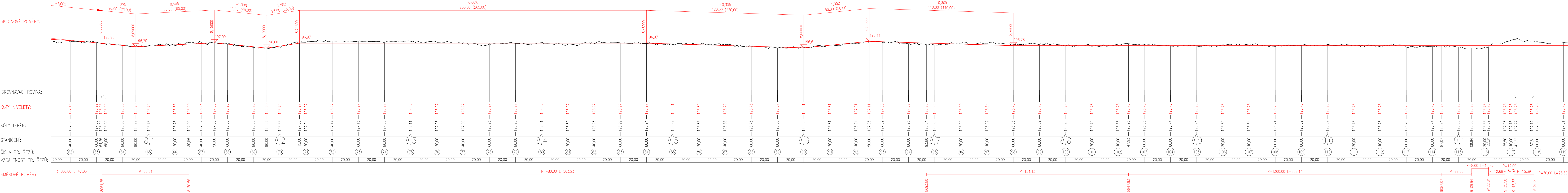
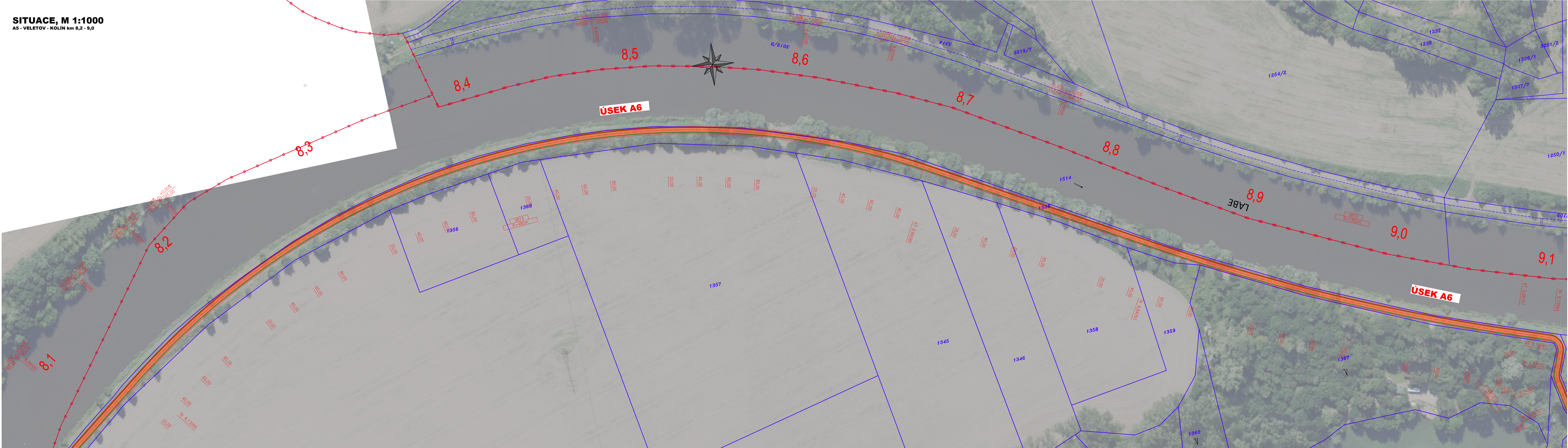


PODÉLNÝ PROFIL , M 1:1000/100
A5 - VELETOV - KOLÍN km 8,2 - 9,0

KRAJ:	STŘEDOČESKÝ KRAJ
KATASTRÁLNÍ OZEMÍ:	Trá Dvory [170809]
PARCELY:	1508
DRUH POZEMKŮ:	OSTATNÍ PLOCHA
VLASTNÍK:	Česká republika; Povodí Labe, státní podnik, Vltá Nejedlého 851/8, Slezské Předměstí, 50003 Hradec Králové



SITUACE, M 1:1000
A5 - VELETOV - KOLÍN km 8,2 - 9,0



- LEGENDA NÁVRHU**
 - NÁVRH OSY
 - ŘEZNÁ SPÁRA V NAPLOVENÍ
 - HRANICE ZABERU
 - LOK. SKLON
- LEGENDA PLOCH:**
 - NOVÁ ASFALTOVÁ KONSTRUKCE
 - NOVÁ DLAŽĚNÁ KONSTRUKCE
 - NEZPEVNĚNÁ KRAJNICE
 - VÝKONNÝ A SIGNOVNÝ PÁS DLE VHK, Č. 389/2009 Sb.
- LEGENDA OBRUBNÍKŮ:**
 - SILNIČNÍ OBRUBA
 - SNÍŽENÁ SILNIČNÍ OBRUBA
 - CHODNÍKOVÁ OBRUBA

03		
02		
01		
ZMĚNA	POPIS	DATUM



ING. IVAN ŠÍR
PROJEKTOVÁNÍ DOPRAVNÍCH STAVEB CZ s.r.o.
Hádkova 1714/3, 500 02, Hradec Králové, tel. +420 603 181 473, sir@sirivan.cz, www.sirivan.cz
IČ: 259 62 914

investor: Krajská správa a údržba silnic Středočeského kraje, příspěvková organizace
Zborovská 811/11, 150 21 Praha 5 - Smíchov

Labská cyklostezka, úsek Týnec nad Labem - Kolín, studie proveditelnosti

- kraj: Středočeský
 - MA / OU: Kolín
 - stupeň útvaru: bez útvaru
 - datum: 12 / 2022
 - zakázkové číslo: 22065
 - stupeň PD: STUDIE
 - odpovědný projektant stavby: Ing. Ivan Šír
 - odpovědný projektant objektu: Ing. Jan Fiala
 - výpracoval: Ing. Tomáš Doležal
 - kontroloval: Ing. Jan Fiala
 - záměrné číslo: 07
 - náčrtek: 1:1000
- 